



**ЛОГИСТИКА
НА НОВОМ УРОВНЕ**

ОБЩАЯ ИНФОРМАЦИЯ

Мультиmodalный центр (ММЦ) «Усады» – современный терминально-логистический хаб по перевалке и обработке контейнеров, контрейлеров, широкой номенклатуры других грузов и оказанию полного перечня сопутствующих услуг. Мультиmodalный центр возводится в Домодедовском районе Московской области и является резидентом и якорным проектом Особой экономической зоны (ОЭЗ) «Максимиха», которая была создана Постановлением Правительства № 1745 27 ноября 2020 года.

СТРАТЕГИЧЕСКОЕ ЗНАЧЕНИЕ ПРОЕКТА

Реализуемый проект совместно с промышленно-продовольственным кластером (ППК) «Максимиха» призван решить вопросы обеспечения продовольственной безопасности страны и федеральную задачу расширения каналов поставок продукции как на территории страны (Сибирь, Дальний Восток), так и на экспортных направлениях (страны АТР, Средней Азии) за счет использования логистических каналов и синергии возможностей обоих проектов.

Оба проекта являются драйверами ОЭЗ «Максимиха» и имеют стратегическое значение как для Москвы и Московской области, так и для развития экспортных возможностей и опорной транспортной инфраструктуры Российской Федерации.

ММЦ «Усады» включен в государственную программу Российской Федерации «Развитие транспортной системы», утвержденной Постановлением Правительства от 30.03.2021 г. № 483 и в ведомственный проект Министерства транспорта РФ «Формирование сети транспортно-логистических центров».



КЛЮЧЕВЫЕ ПРЕИМУЩЕСТВА

- › Современная IT-система с возможностями интеграции с IT-системами клиентов
- › Time-slot
- › TOS – автоматизированное управление контейнерным терминалом
- › Удаленный склад
- › Online-информирование об операциях
- › Уникальные логистические схемы
- › Диверсифицированный пакет услуг
- › Возможность обработки широкой номенклатуры грузов

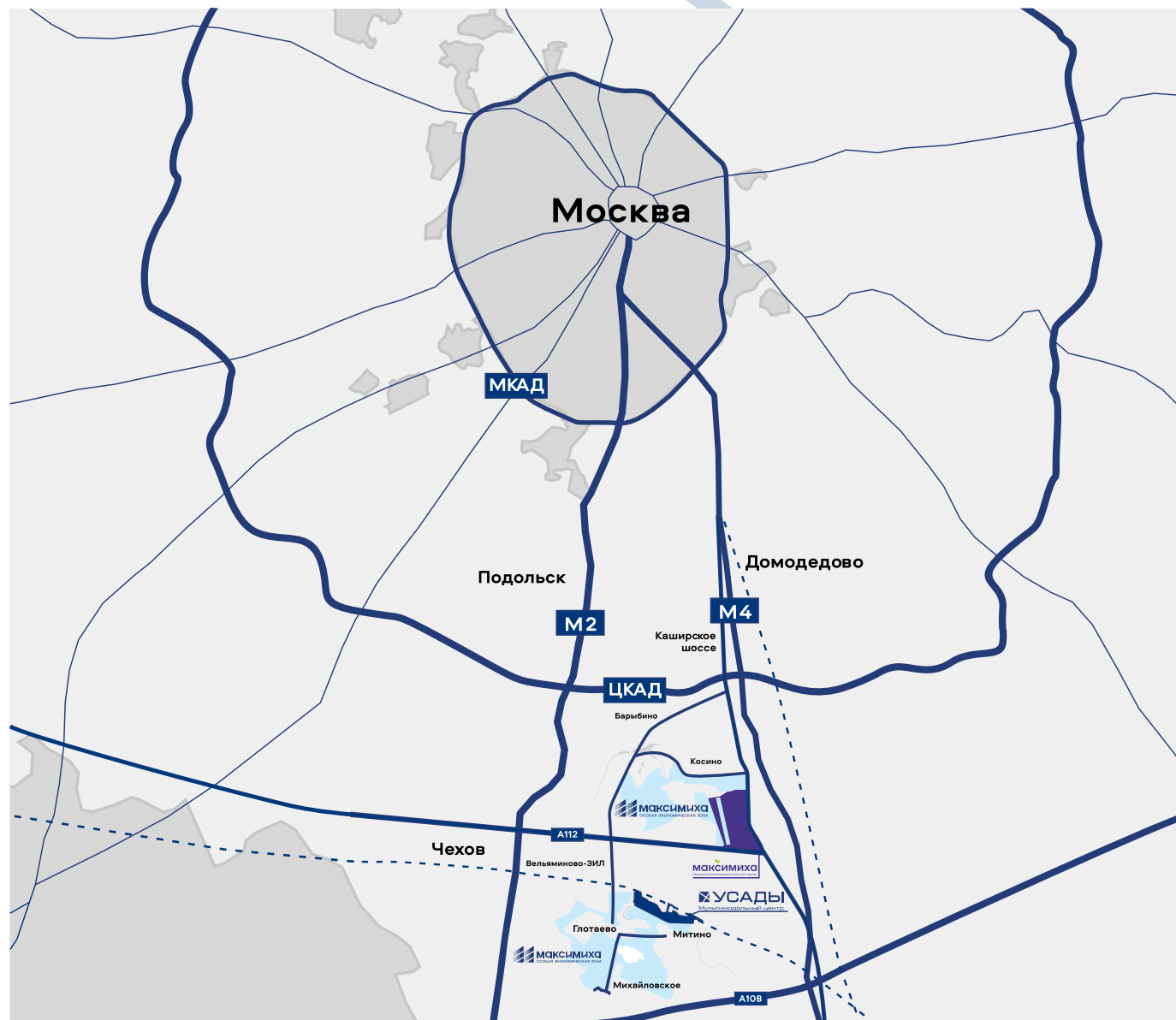


ГЕОГРАФИЧЕСКОЕ ПОЛОЖЕНИЕ

Мультиmodalный центр расположился на пересечении ключевых транспортных путей большого кольца Московской железной дороги

- > **25 км** от ЦКАД
- > **45 км** от МКАД
- > **14 км** от федеральной трассы М4 Дон
- > станция примыкания Усады-Окружные (БМО)

Выгодное расположение центра позволит ему беспрепятственно принимать грузы, курсирующие по железной дороге с Дальнего Востока, Сибири, Урала, а также обрабатывать грузы в рамках транзитного коридора «север-юг». Располагаясь на транзитном коридоре «Китай-Казахстан-Россия» мультиmodalный центр будет являться важным звеном для организации экспортно-импортных поставок в Китай и Среднюю Азию.



РАСПОЛАГАЕМЫЕ МОЩНОСТИ И ИНФРАСТРУКТУРА

На территории площадью 121 га будут проложены 17 км железнодорожных путей.

Общий планируемый грузооборот мультиmodalного центра - 8,2 млн тонн/год

различной номенклатуры грузов. В составе центра будут построены: склады

- › для растарки/затарки контейнеров
- › для переработки тарно-штучных, генеральных и инертных грузов
- › контейнерный и контрейлерный терминалы.

На территории ММЦ расположатся зона таможенного контроля и склад временного хранения.





В составе мультимодального центра предполагается создание контейнерного терминала

- › Длинной погрузочно-выгрузочных фронтов 1050 метров
- › Перерабатывающей способностью более 500 тыс. TEU/год
(в том числе 1-ая очередь 350 тыс. TEU/год)
- › Современные инновационные высокоскоростные краны RMG с режимом работы A8
- › Неотъемлемой частью контейнерного терминала является склад растарки/затарки с автоматической подачей контейнеров
- › Порожние стоки контейнеров общей вместимостью более 4000 TEU

Предусматривается прием рефрижераторных контейнеров и их хранение с подключением к розеткам для бесперебойной работы, а также комплекс промывки и ремонта контейнеров.

Собственные приемоотправочные, выставочные пути, развитая сеть погрузочно-выгрузочных железнодорожных фронтов позволяют беспрепятственно обрабатывать любые грузы на любом из фронтов.



ТЕХНИЧЕСКАЯ ОСНАЩЕННОСТЬ

- › Контейнерные краны на рельсовом ходу RMG
- › Контейнерные краны на пневмоколесном ходу RTG
- › Контейнеровозы
- › Ричстакеры
- › Мостовые краны
- › Терминальные тягачи
- › Малогабаритные погрузчики



ГРУЗЫ

- › Металлопрокат
- › Инертные материалы
- › Пиломатериалы
- › Колесная и самоходная техника
- › Строительные грузы
- › Рыбная и другая продукция, перевозимая в рефрижераторных контейнерах
- › Иные грузы



ЭТАПЫ СТРОИТЕЛЬСТВА

1 этап (2023 гг.) – контейнерный терминал, КПП1

2 этап (2023-2024 гг.) – склад колесной и самоходной техники, склад тяжеловесной техники, склады металлопроката, СВХ, административно-бытовой комплекс.

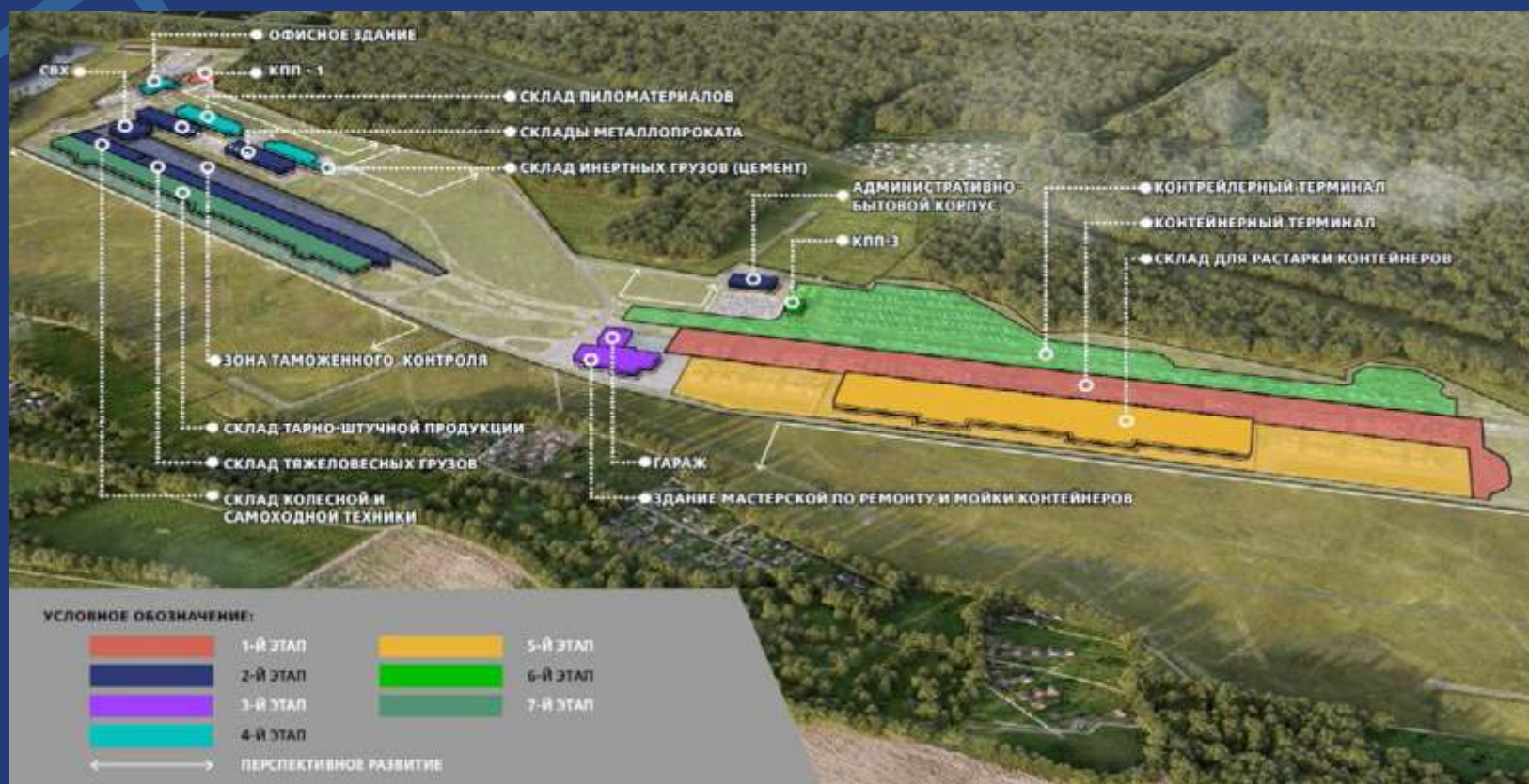
3 этап (2023-2024 гг.) – здание мастерской по ремонту и мойке контейнеров, гараж

4 этап (2024-2025 гг.) – склад инертных грузов, склад пиломатериалов, офисное здание

5 этап (2025 гг.) – склад для растарки контейнеров

6 этап (2025 гг.) – контейнерный терминал

7 этап (2025 гг.) – склад тарно-штучной продукции

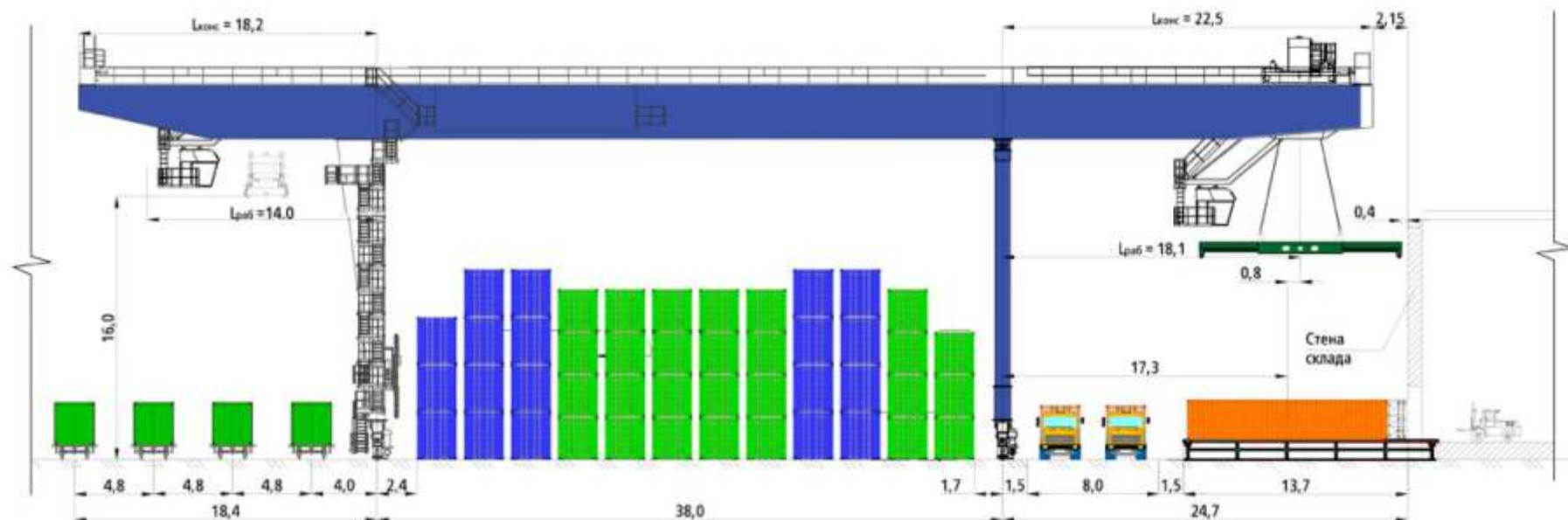


КОНТРЕЙЛЕРНЫЙ ТЕРМИНАЛ

- › Грузооборот – 59,1 тыс. ед./год
- › Площадь – 14 га

КОНТЕЙНЕРНЫЙ ТЕРМИНАЛ

- › Грузооборот – 500 тыс. TEU /год
- › Площадь – 26 га



СКЛАД ИНЕРТНЫХ ГРУЗОВ

- › Общая площадь – **3 894 кв. м**
- › Площадь крытого склада – **3513 кв. м**
- › Площадь АБК – **381 кв. м**



СКЛАД ПИЛОМАТЕРИАЛОВ

- › Общая площадь – **5412 кв. м**
- › Площадь крытого склада – **4761 кв. м**
- › Площадь АБК – **379 кв. м**



СКЛАД МЕТАЛЛОПРОКАТА

- › Общая площадь – **5140 кв. м**
- › Площадь крытого склада – **4 761 кв. м**
- › Площадь АБК – **380 кв. м**



СКЛАД ТЯЖЕЛОВЕСНЫХ ГРУЗОВ

- › Общая площадь – **21 007 кв. м**
- › Площадь крытого склада – **20 582 кв. м**
- › Площадь АБК – **425 кв. м**



УСАДЫ

Мультиmodalный центр

СКЛАД ТАРНО-ШТУЧНОЙ ПРОДУКЦИИ

- › Общая площадь – **34 022 кв. м**
- › Общая площадь отапливаемая – **21 699 кв. м**
- › Площадь склада отапливаемая – **19 989 кв. м**
- › Неотапливаемая площадь склада – **12 322 кв. м**
- › Площадь АБК – **1710 кв. м**



СКЛАД РАСТАРКИ/ ЗАТАРКИ КОНТЕЙНЕРОВ

- › Общая площадь – **47 797 кв. м**
- › Площадь крытого склада – **45 900 кв. м**
- › Площадь АБК – **1896 кв. м**



ЗОНА ТАМОЖЕННОГО КОНТРОЛЯ

- › Общая площадь здания СВХ – **3 028 кв. м**
- › Общая площадь территории таможенного контроля – **34 517 кв. м**
- › Общая площадь хранения – **1500 кв. м**
- › Среднесуточный грузооборот – **6-8 контейнеров в сутки**
- › Длина грузового фронта – **900 м**



МАСТЕРСКАЯ РЕМОНТА И МОЙКИ КОНТЕЙНЕРОВ

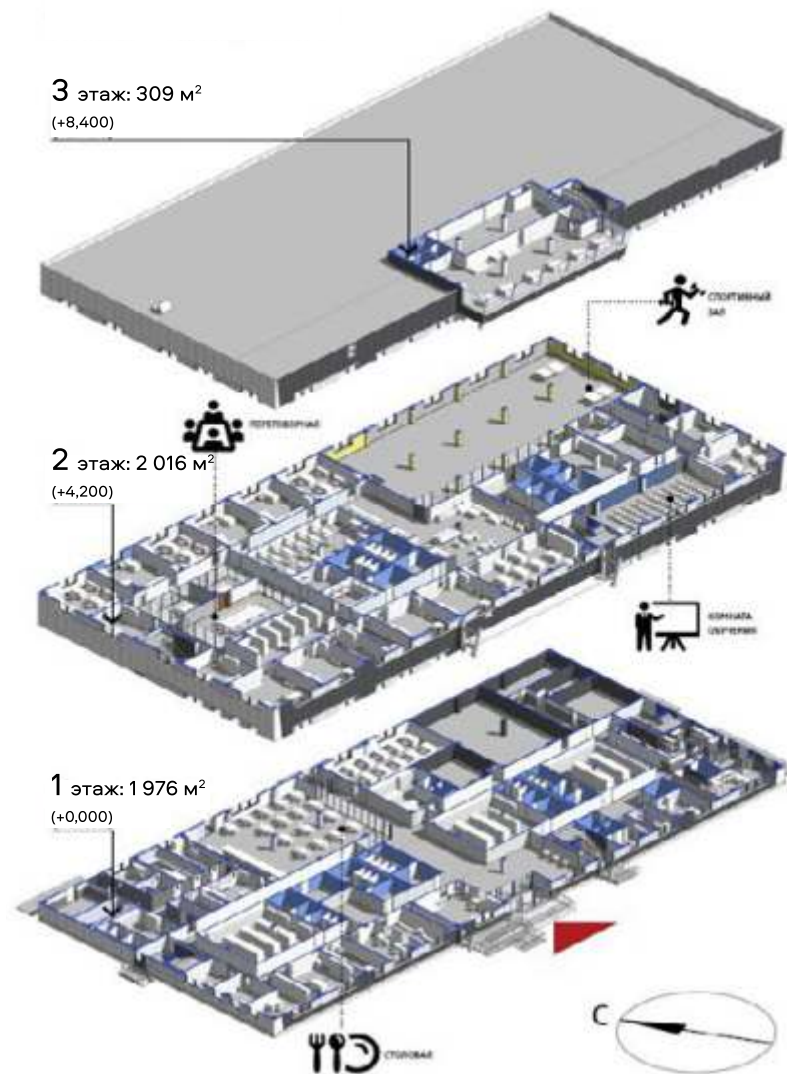
- › Ремонт контейнеров DC и RE, 26 контейнеров в сутки (TEU, FEU)
- › Внутренняя мойка контейнеров, 50 контейнеров в сутки (DC, RE)
- › Мойка автотранспортной и специальной техники, 45 единиц в сутки



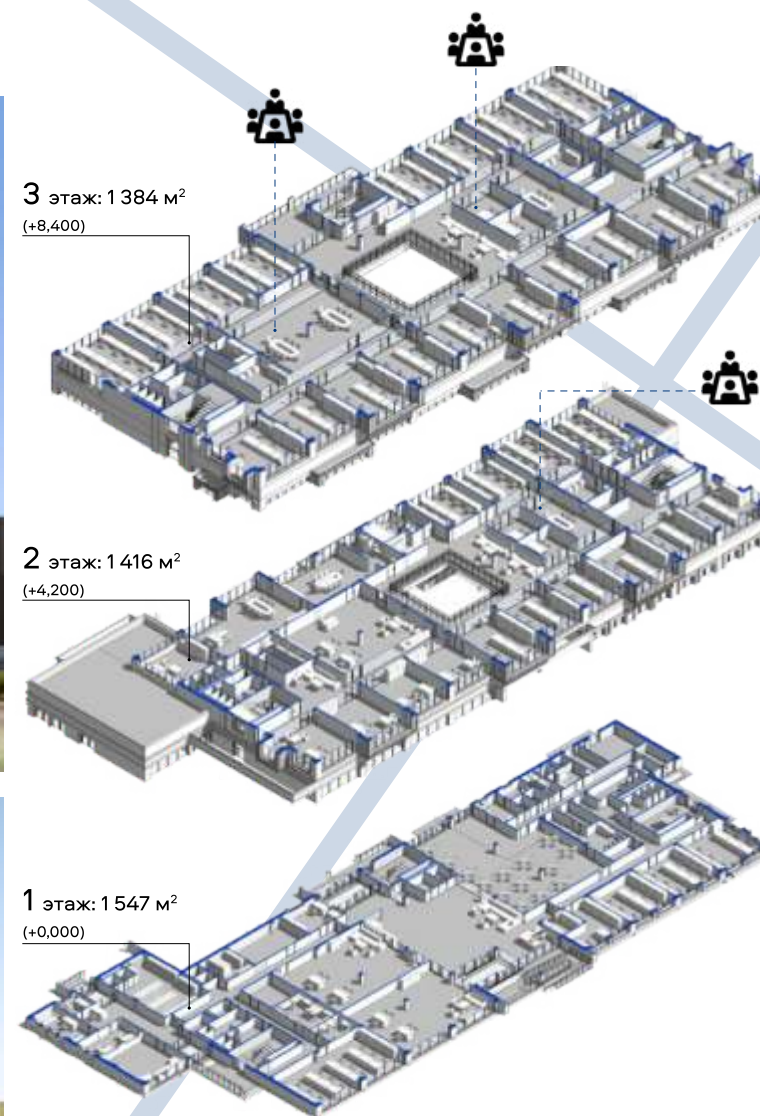
АДМИНИСТРАТИВНО-БЫТОВОЙ КОРПУС

› Общая площадь – **4337 кв. м**

› **3 этажа**



ОФИСНОЕ ЗДАНИЕ





УСАДЫ
Мультимодальный центр

Контакты
+7 (495) 139-75-75
info@mmcu.ru
mmcu.ru